



Accueil / Votre commune / [Histoire](#)

HISTOIRE

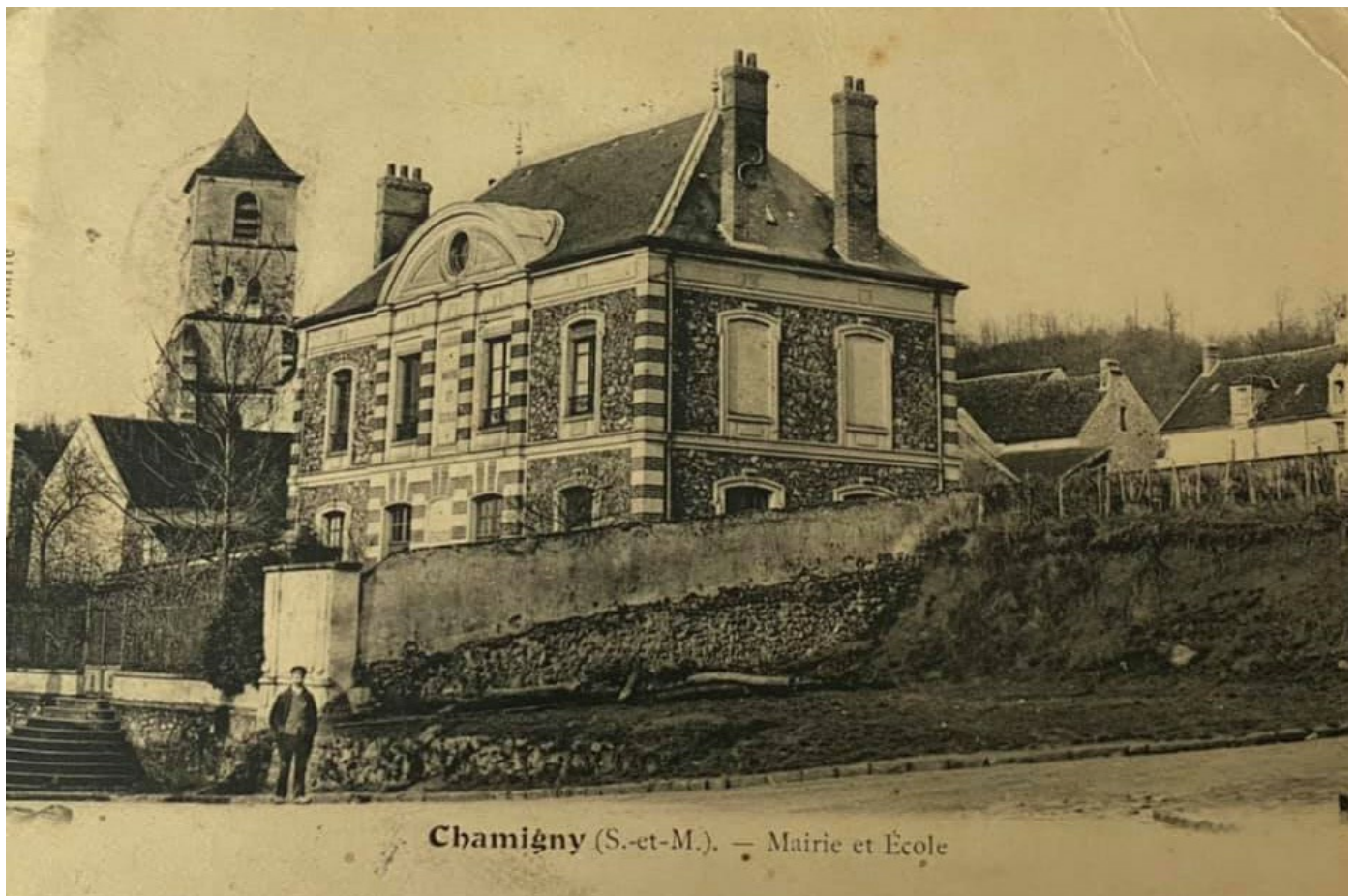
La commune de Chamigny est située dans le département de Seine et Marne, canton de La Ferté sous Jouarre.

En partant de La Ferté-sous-Jouarre, nous arrivons à Tanqueux, hameau de Chamigny, **cité la première fois en 1209**. Le château qui domine la Marne avec un beau parc bien dessiné, avait eu pour possesseur **en 1488 jusqu'en 1498**, Hubert de Grousse. La famille Courtin, implantée dans la région **depuis 1620**, le détint jusqu'à la révolution.

Après avoir traversé Tanqueux, nous apercevons, dominant le village, **l'église Saint Etienne de Chamigny**.

Le nom de notre village Chamigny vient de CAMINIACUM et appartient à cette région où l'on relève de fort nombreuses terminaisons en « lacus » qui résulteraient de l'association du nom d'un propriétaire et du suffixe lacus (fonds de terre, domaine).

De nombreux domaines fondés par les Francs (Vème siècle) ont ainsi tiré leur origine. En l'occurrence Chamigny pourrait donc provenir de l'établissement d'un certain CAMINIUS (nom de famille équivalent à CHEMIN) sur un domaine situé aux Masures ou à Godefroy – où s'étendant de l'un à l'autre – au nom de qui fut ajouté LACUS à l'époque gallo-romaine. A s'en tenir à son nom et à ce que la toponymie (histoire du nom de lieux) peut nous en dire, notre village pourrait donc remonter au moins **au 5ème siècle après J.C. entre 400 et 500**.



L'église dédiée à Saint Etienne, présente cette particularité que son orientation est inverse de celle habituelle des édifices religieux. Cette disposition doit résulter de la forte déclivité du terrain et surtout de la préexistence de la crypte dont il importait de ne point nier l'emplacement.

Dès 1130, les moines ont consolidé la chapelle souterraine pour pouvoir construire l'église au-dessus, ce qui donne une crypte et une église de style gothique XIIIème siècle. La construction de l'église s'est longuement étalée dans le temps.

On peut y admirer des vitraux posés en 1849 et plus particulièrement **le vitrail du centre dans le chœur, réalisé par M. THIERCELIN maître verrier à Paris**. Une statue de Saint Etienne polychrome en pierre, du XVIème siècle est digne d'intérêt, statue classée Monument Historique en 1954.

La crypte, (classée Monument Historique dès 1845) fort intéressante au point de vue archéologique, est de forme rectangulaire et mesure 6,45 m. sur 7,45 m. Seize colonnes, reliées entre elles par des arcades en ogive surbaissées, la divisent en trois nefs.

La crypte est ajourée par quatre baies. On y accède par un escalier de dix-huit marches dont l'entrée se trouve en avant du chœur, surmontée d'une fort jolie grille en fer forgé. On peut y admirer la statue de Notre-Dame de

la Cave (**classée Monument Historique en 1904**).

La tradition rapporte que cette statue fut apportée à Chamigny par le roi Saint-Louis en personne. L'église dans son ensemble a été **classée Monument Historique en 1981**.

Quelques artistes ont élu domicile dans ce joli coin de Brie. Parmi ces derniers, nous citerons particulièrement Joseph-Paul MESLE qui fut un peintre de grand talent.



MAIRIE DE CHAMIGNY

33 rue Roubineau

77260 CHAMIGNY

01 60 22 05 46

Nous contacter

